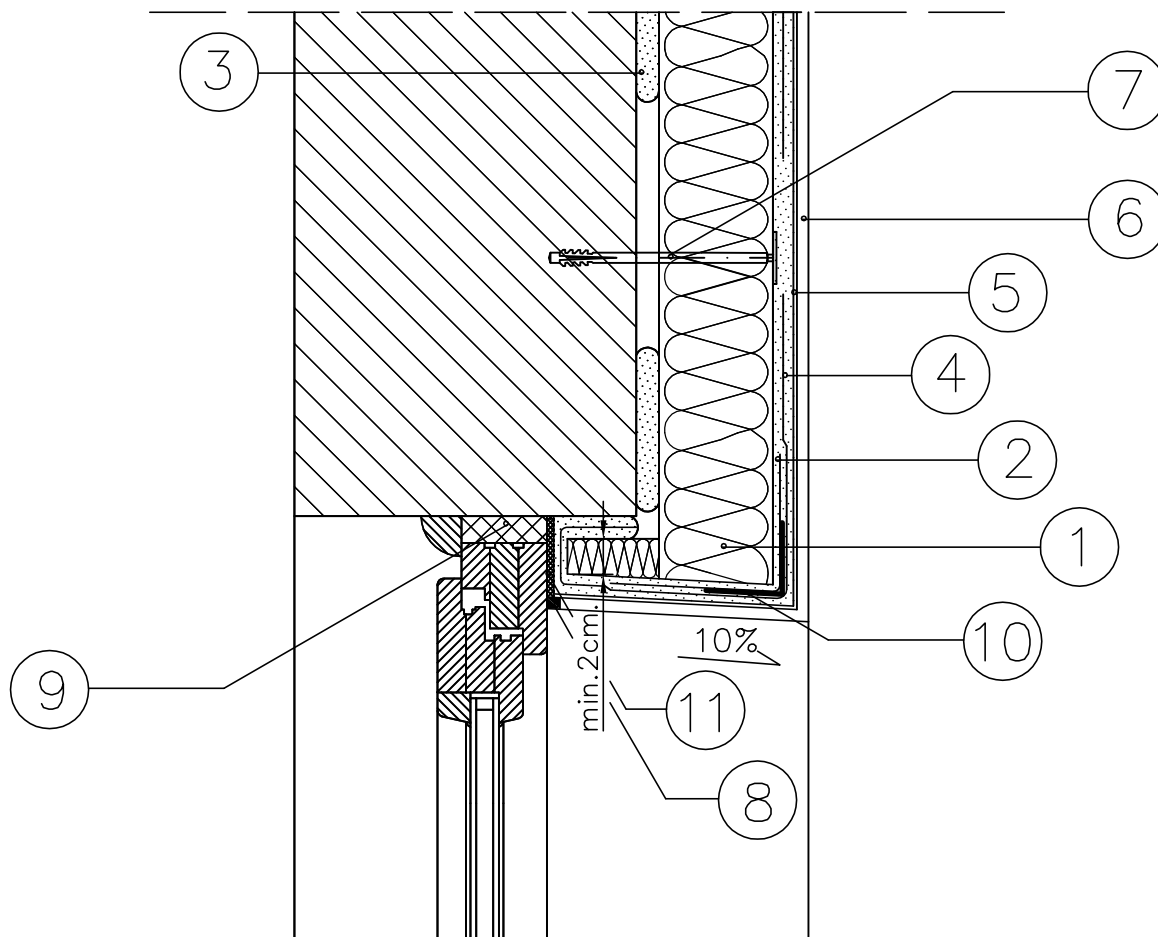


OCIEPLENIE NADPROŻA



1. ELEWACYJNA PŁYTA ZE STYROPIANU
2. ZAPRAWA KLEJOWA
3. ZAPRAWA KLEJOWA
4. SIATKA ZBROJĄCA Z WŁÓKNA SZKLANEGO
5. PODKŁAD TYNKARSKI
6. CIENKOWARSTWOWY TYNK STRUKTURALNY
7. KÓLEK DO MOCOWANIA TERMOIZOLACJI
8. MASA SILIKONOWA
9. PIANKA USZCZELNIAJĄCA
10. LISTWA NAROŻNA Z SIATKĄ
11. TAŚMA ROZPRĘŻNA

**Z.P. i U.B.
BENBUD**
inż. Benedykt
Reder
ul. Ks. dr Wł. Łęgi 1/27
86-300 Grudziądz

Tytuł rys.:	OCIEPLENIE NADPROŻA		Skala:
Inwestycja	Remont świetlicy wiejskiej w Przestawicach (gmina Łasin)		
Adres:	Przestawice gmina Łasin		
Inwestor:	Gmina Łasin Ul. Radzyńska 2, 86–320 Łasin		23.08.2010
Projektant	inż. Benedykt Reder UPR. PROJ. UAN–IV/8346113/T0/88		
Opracowanie:	mgr inż. Radosław Głowacki		Nr rys.: B-15
Branża:	PROJEKT BUDOWLANO – WYKONAWCZY		